



Hi-MECHA CORPORATION

自動機・生産設備の設計・製作・OEM生産

日本中の
モノづくり現場

Made in HI-MECHA

会社概要

社名	ハイメカ株式会社
所在地	〒992-0003 山形県米沢市 窪田町窪田2534番地6 TEL:0238-37-2905 FAX:0238-37-2904
創業	昭和47年(1972)8月
資本金	1億円
社員数	146名 2024年1月現在/役員含む
建物	本社工場 敷地 49,537㎡ 建物 7,526㎡ その他 12,571㎡
保有施設	研修センター 〒999-2204 山形県南陽市川樋1400-1
海外拠点	青島ハイメカ機械有限公司 青島市城陽正陽路区號時代中心,1 號樓909室
営業品目	タンタルコンデンサ製造設備、チップアルミ電解コンデンサ製造設備、溶接設備、各種FA設備、テーピング&フォーミング自動機、チップLED検査テーピング装置、リチウムイオン電池等エネルギーデバイス製造設備、水晶デバイス製造設備、その他

代表者あいさつ



ハイメカ株式会社
代表取締役

横山千広

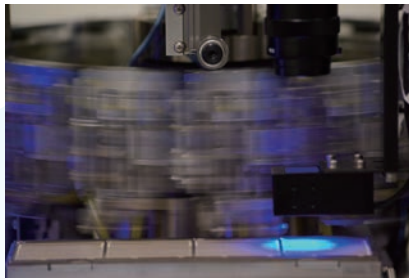
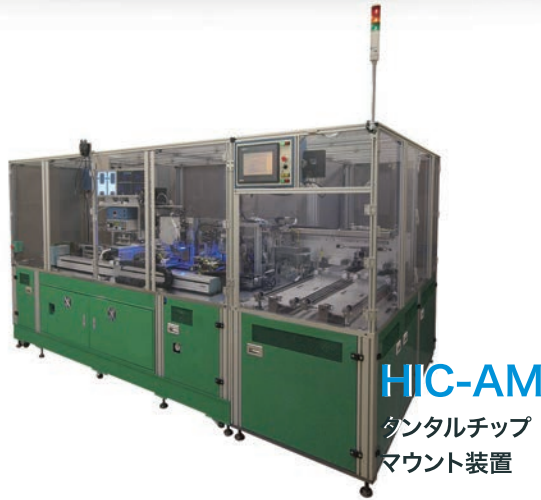
お客様の要望は世界の最先端です

ハイメカは創立以来、アルミ電解コンデンサ用タブ端子溶接機の開発からスタートいたしました。以降50年の装置づくりを通して培った「異種金属溶接」「高速搬送」「精密位置決め」のコア技術を始め様々な要素技術により、電子部品、半導体、2次電池、医療品等のオーダーメイド生産装置を短期間で開発し納品出来る、世界に通用する装置メーカーに成長する事が出来ました。この間、装置に対するお客様の要望は、より高生産性・高精度・高機能へと時を経る毎にハードルが上がり続けましたが、お客様の要望は世界の最先端と受けとめ「目指すべきは最もシンプルな装置＝美しい装置」の開発コンセプトに基づき独自技術で応え続けた結果が今日のハイメカでございます。

世界は今、テレワークやクラウドサービス、更には仮想社会メタバースが開始されるなどデジタル社会が加速度的に進化しています。この流れは日々増大していくでしょう。デジタル社会を支えるのは半導体であり電子部品です。これからも「100年企業」を目指し、全社一丸となって更なる研鑽を重ねてまいりますとともに、美しい装置づくりを通じて夢のある未来の創造に貢献してまいります。

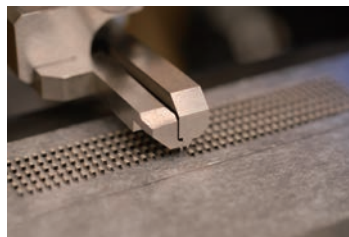
世界最先端のオーダーメイド自動製造装置

650モデルの装置開発 × お客様のニーズを形にする



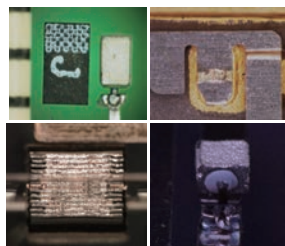
高速モーション制御

常に安定したメカニズムを追求してきた結果獲得したカムリンク、サーボモーターによるモーション制御はミリ秒という超高速での運搬・位置決め・溶接・組立・加工・検査を可能にします。



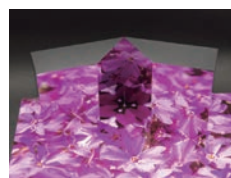
精密位置決め

カムリンク、サーボモーター、画像処理による位置補正を駆使して、形状不安定なワークもマイクロ単位で位置決めを可能にします。



異種金属溶接

創業以来40年間育ててきた溶接技術。自社開発の溶接電源・加圧ヘッドと豊富なノウハウは、銅と銅、銅とアルミなど一般には難しいスポット溶接を可能にします。



高精細度・高面精度

加工部門の研削盤と優秀な加工技術者により、Ra0.1以下の面精度で仕上げる事ができます。

EST 1972

本社社屋

〒992-0003 山形県米沢市窪田町窪田2534番地6

TEL: 0238-37-2905

FAX: 0238-37-2904

Email: information@hi-mecha.co.jp

Web: www.hi-mecha.co.jp



地域未来牽引企業

